

รายงานสถิติเกี่ยวกับการติดตั้งระบบ GPS

ณ วันที่ 15 กุมภาพันธ์ 2562

1. จำนวนผู้ให้บริการ GPS ที่เชื่อมต่อข้อมูลกับกรมการขนส่งทางบก 161 ราย

2. จำนวนผู้ให้บริการ GPS และจำนวนรุ่น GPS ที่ได้รับการรับรองจากกรม

จำนวนผู้ให้บริการ GPS ที่ได้รับการรับรองจากกรม(ราย)	จำนวนรุ่น GPS ที่ได้รับการรับรองจากกรม (รุ่น)
120	346

3. จำนวนรถที่เชื่อมต่อข้อมูลกับศูนย์ GPS

รถโดยสารประจำทาง	รถโดยสารไม่ประจำทาง	รถบรรทุกไม่ประจำทาง	รถบรรทุกส่วนบุคคล	รถอื่นๆ	รวม
22,105	60,162	124,506	88,090	20,228	315,091

4. จำนวนรถที่ต้องติดตั้ง GPS และที่ติดตั้ง GPS แล้ว

ประเภทรถ	จำนวนรถที่ต้องติดตั้ง GPS(คัน)	จำนวนรถที่ติดตั้ง GPS แล้ว(คัน)	รถที่ติดตั้ง GPS แล้ว(ร้อยละ)	ความเร็วเกิน(คัน)	ร้อยละของรถที่ใช้ความเร็วเกิน	ความเร็วสูงสุด(กม./ชม.)	ความเร็วเกินเฉลี่ย(กม./ชม.)
รถโดยสาร							
•ประจำทาง	21,776	19,343	88.83	4,374	22.61	132	95.25
- หมวด 1	4,969	4,276	86.05				
- หมวด 2	8,755	8,139	92.96				
- หมวด 3	8,052	6,928	86.04				
•ไม่ประจำทาง	65,607	60,162	91.70	4,364	7.25	133	95.91
รวมรถโดยสาร	87,383	79,505	90.98	8,738	10.99		95.58
รถบรรทุก							
•ไม่ประจำทาง	134,866	124,506	92.32	971	0.78	122	97.29
•ส่วนบุคคล	258,081	88,090	34.13	666	0.76	121	96.89
รวมรถบรรทุก	392,947	212,596	54.10	1,637	0.77		97.13
รวมทั้งหมด	480,330	292,101	60.81	10,375	3.55		95.82

5. จำนวนรถโดยสารที่ต้องติดตั้ง GPS และที่ติดตั้ง GPS แล้ว

ประเภทรถ	จำนวนรถที่ต้องติดตั้ง GPS (คัน)	จำนวนรถที่ติดตั้ง GPS แล้ว (คัน)	รถที่ติดตั้ง GPS แล้ว (ร้อยละ)	ความเร็วเกิน(คัน)	ร้อยละของรถที่ใช้ความเร็วเกิน	ความเร็วสูงสุด(กม./ชม.)	ความเร็วเกินเฉลี่ย(กม./ชม.)
•ประจำทาง	13,488	12,179	90.30				
- หมวด 1	4,546	3,886	85.48				
- หมวด 2	5,161	4,625	89.61	1,525	32.97	134	96.03
- หมวด 3	3,781	3,668	97.01				
•ไม่ประจำทาง	34,216	32,676	95.50				
รวมทั้งหมด	47,704	44,855	94.03				

6. จำนวนรถโดยสาร 2 ชั้น ที่ต้องติดตั้ง GPS และที่ติดตั้ง GPS แล้ว

ประเภทรถ	จำนวนรถที่ต้องติดตั้ง GPS (คัน)	จำนวนรถที่ติดตั้ง GPS แล้ว (คัน)	รถที่ติดตั้ง GPS แล้ว (ร้อยละ)	ความเร็วเกิน(คัน)	ร้อยละของรถที่ใช้ความเร็วเกิน	ความเร็วสูงสุด(กม./ชม.)	ความเร็วเกินเฉลี่ย(กม./ชม.)
•ประจำทาง	1,534	1,534	100.00	331	21.58	120	93.26
•ไม่ประจำทาง	5,283	4,952	93.73	536	10.82	118	94.69
•ส่วนบุคคล	34	18	52.94	3	16.67	99	95.00
รวมทั้งหมด	6,851	6,504	94.94	870	13.38		94.15

7. จำนวนรถพยาบาลที่เชื่อมต่อข้อมูลกับศูนย์ GPS

หน่วย : คัน

รย.1	รย.2	รย.3	รวม
951	182	15	1,148

รายงานสถิติการกระทำความผิดจากระบบ GPS รถทุกประเภท ทั่วประเทศ
เดือน กุมภาพันธ์ 2562

หน่วย : คัน

วันที่		1 ก.พ.	2 ก.พ.	3 ก.พ.	4 ก.พ.	5 ก.พ.	6 ก.พ.	7 ก.พ.	8 ก.พ.	9 ก.พ.	10 ก.พ.	11 ก.พ.	12 ก.พ.	13 ก.พ.	14 ก.พ.	15 ก.พ.	ค่าเฉลี่ยจำนวนรถ ที่กระทำผิด	
รถโดยสาร	ประจำทาง	ความเร็วเกิน	4,385	4,347	4,611	4,273	4,287	4,161	3,853	4,056	3,780	4,435	4,289	4,112	3,950	4,074	4,374	4,199
		ไม่แสดงตน	1,669	1,681	1,626	1,546	1,599	1,548	1,552	1,576	1,927	1,632	1,577	1,574	1,494	1,502	1,643	1,610
		ชั่วโมงการทำงานเกิน	5,364	5,321	6,088	5,001	4,810	4,911	4,916	5,538	4,274	5,792	5,765	5,002	4,572	5,087	5,695	5,209
	ไม่ประจำทาง	ความเร็วเกิน	3,692	3,737	3,774	3,763	3,930	4,143	4,022	4,023	3,757	4,243	4,002	3,897	3,860	3,874	4,364	3,939
		ไม่แสดงตน	2,707	2,386	1,996	2,405	2,476	2,718	2,761	2,924	4,719	2,281	2,816	2,611	2,671	2,642	2,876	2,733
		ชั่วโมงการทำงานเกิน	2,286	2,438	2,554	1,979	2,153	2,288	2,407	2,861	2,647	3,589	2,720	2,087	1,964	2,308	2,863	2,476
	ส่วนบุคคล	ความเร็วเกิน	15	10	10	13	10	13	16	11	10	7	14	17	11	19	18	13
		ไม่แสดงตน	22	18	9	18	12	23	16	17	35	12	23	21	18	19	21	19
		ชั่วโมงการทำงานเกิน	1	1	1	0	1	0	2	3	2	4	2	1	4	4	3	2
รถบรรทุก	ไม่ประจำทาง	ความเร็วเกิน	1,007	954	624	768	794	834	785	739	840	655	794	994	1,015	1,014	971	853
		ไม่แสดงตน	19,436	17,309	11,176	14,986	15,782	17,649	18,591	19,036	20,746	11,272	17,826	19,440	19,747	19,772	19,811	17,505
		ชั่วโมงการทำงานเกิน	26,446	24,090	18,457	17,425	20,476	21,825	24,468	24,834	19,946	20,182	21,605	26,123	25,833	26,892	27,137	23,049
	ส่วนบุคคล	ความเร็วเกิน	696	666	576	567	582	671	610	583	563	580	689	703	743	696	666	639
		ไม่แสดงตน	9,151	8,806	6,581	6,624	6,833	8,003	8,560	8,648	12,430	6,785	8,664	9,034	9,231	9,103	9,073	8,502
		ชั่วโมงการทำงานเกิน	9,460	9,312	8,059	6,537	7,062	8,184	8,601	8,491	6,834	8,627	8,465	8,906	8,453	9,218	9,091	8,353

รายงานสถิติการกระทำความผิดจากระบบ GPS รถทุกประเภท ทั่วประเทศ

เดือน กุมภาพันธ์ 2562

หน่วย : ร้อยละ

วันที่		1 ก.พ.	2 ก.พ.	3 ก.พ.	4 ก.พ.	5 ก.พ.	6 ก.พ.	7 ก.พ.	8 ก.พ.	9 ก.พ.	10 ก.พ.	11 ก.พ.	12 ก.พ.	13 ก.พ.	14 ก.พ.	15 ก.พ.	ค่าเฉลี่ยร้อยละรถ ที่กระทำผิด	
รถโดยสาร	ประจำทาง	ความเร็วเกิน	22.05	21.86	23.18	21.96	22.03	21.39	19.81	20.94	19.51	22.90	22.16	21.25	20.43	21.07	22.61	21.55
		ไม่แสดงตน	8.39	8.45	8.17	7.94	8.22	7.96	7.98	8.14	9.95	8.43	8.15	8.13	7.73	7.77	8.49	8.26
		ชั่วโมงการทำงานเกิน	26.98	26.75	30.60	25.70	24.72	25.24	25.28	28.59	22.06	29.90	29.79	25.85	23.65	26.31	29.44	26.73
	ไม่ประจำทาง	ความเร็วเกิน	6.08	6.15	6.21	6.23	6.51	6.86	6.67	6.67	6.23	7.04	6.65	6.49	6.43	6.45	7.25	6.53
		ไม่แสดงตน	4.45	3.93	3.28	3.98	4.10	4.50	4.58	4.85	7.83	3.78	4.68	4.35	4.45	4.40	4.78	4.53
		ชั่วโมงการทำงานเกิน	3.76	4.01	4.20	3.28	3.56	3.79	3.99	4.75	4.39	5.95	4.52	3.47	3.27	3.84	4.76	4.10
รถบรรทุก	ไม่ประจำทาง	ความเร็วเกิน	0.81	0.77	0.50	0.62	0.64	0.67	0.63	0.60	0.68	0.53	0.64	0.80	0.82	0.81	0.78	0.69
		ไม่แสดงตน	15.69	13.96	9.01	12.08	12.72	14.22	14.96	15.36	16.73	9.09	14.37	15.67	15.90	15.89	15.91	14.10
		ชั่วโมงการทำงานเกิน	21.34	19.43	14.88	14.05	16.50	17.58	19.69	20.04	16.08	16.27	17.42	21.05	20.80	21.61	21.80	18.57
	ส่วนบุคคล	ความเร็วเกิน	0.78	0.75	0.64	0.66	0.66	0.78	0.71	0.67	0.65	0.67	0.79	0.81	0.85	0.79	0.76	0.73
		ไม่แสดงตน	10.25	9.86	7.36	7.70	7.69	9.27	9.92	9.99	14.34	7.83	9.97	10.39	10.57	10.38	10.30	9.72
		ชั่วโมงการทำงานเกิน	10.60	10.43	9.01	7.60	7.95	9.48	9.97	9.81	7.89	9.95	9.74	10.25	9.68	10.51	10.32	9.55
ค่าเฉลี่ยรวม รถทุกประเภท	ความเร็วเกิน	3.33	3.30	3.26	3.23	3.28	3.38	3.19	3.24	3.08	3.41	3.36	3.34	3.29	3.31	3.55	3.30	
	ไม่แสดงตน	11.22	10.27	7.27	8.82	9.12	10.31	10.84	11.09	13.71	7.57	10.63	11.25	11.39	11.33	11.44	10.41	
	ชั่วโมงการทำงานเกิน	14.82	14.00	11.95	10.67	11.79	12.82	13.91	14.38	11.61	13.15	13.27	14.50	14.03	14.92	15.33	13.41	

รายงานสถิติการกระทำความผิดจากระบบ GPS รถทุกประเภท กรุงเทพมหานคร

เดือน กุมภาพันธ์ 2562

หน่วย : คัน

วันที่		1 ก.พ.	2 ก.พ.	3 ก.พ.	4 ก.พ.	5 ก.พ.	6 ก.พ.	7 ก.พ.	8 ก.พ.	9 ก.พ.	10 ก.พ.	28 พ.ย.	12 ก.พ.	13 ก.พ.	14 ก.พ.	15 ก.พ.	ค่าเฉลี่ยจำนวนรถ ที่กระทำผิด	
รถโดยสาร	ประจำทาง	ความเร็วเกิน	643	665	777	710	767	692	614	648	533	730	698	699	669	671	660	678
		ไม่แสดงตน	747	774	753	676	698	671	701	710	676	713	711	726	657	642	731	706
		ชั่วโมงการทำงานเกิน	2,151	2,046	2,362	1,948	1,893	1,977	2,106	2,308	1,400	2,102	2,466	2,167	1,950	2,150	2,485	2,101
	ไม่ประจำทาง	ความเร็วเกิน	349	346	431	401	420	422	406	367	320	454	415	392	367	392	410	393
		ไม่แสดงตน	776	660	567	685	704	755	747	784	851	633	763	688	747	737	825	728
		ชั่วโมงการทำงานเกิน	453	471	552	378	395	468	513	702	531	791	565	407	378	450	584	509
	ส่วนบุคคล	ความเร็วเกิน	3	6	4	4	4	8	6	5	5	6	3	6	6	7	5	5
		ไม่แสดงตน	2	2	4	6	3	7	4	4	2	0	6	7	5	6	6	4
		ชั่วโมงการทำงานเกิน	1	0	0	0	0	0	1	0	1	1	0	0	2	3	0	1
รถบรรทุก	ไม่ประจำทาง	ความเร็วเกิน	24	19	11	18	20	23	19	17	23	9	18	27	38	30	36	22
		ไม่แสดงตน	7,185	6,399	3,064	5,564	5,728	6,577	6,996	7,150	6,205	3,115	6,495	7,200	7,355	7,308	7,376	6,248
		ชั่วโมงการทำงานเกิน	4,415	3,884	2,580	2,602	3,037	3,520	4,053	4,227	3,020	2,796	3,510	3,989	4,028	4,320	4,545	3,635
	ส่วนบุคคล	ความเร็วเกิน	19	17	17	22	17	22	13	2	11	13	17	17	16	15	17	16
		ไม่แสดงตน	2,021	1,912	1,230	1,368	1,366	1,725	1,933	1,915	1,835	1,291	1,823	1,989	2,022	2,050	2,033	1,768
		ชั่วโมงการทำงานเกิน	1,156	1,225	962	756	806	998	1,096	1,143	938	1,111	1,081	1,095	1,111	1,143	1,239	1,057

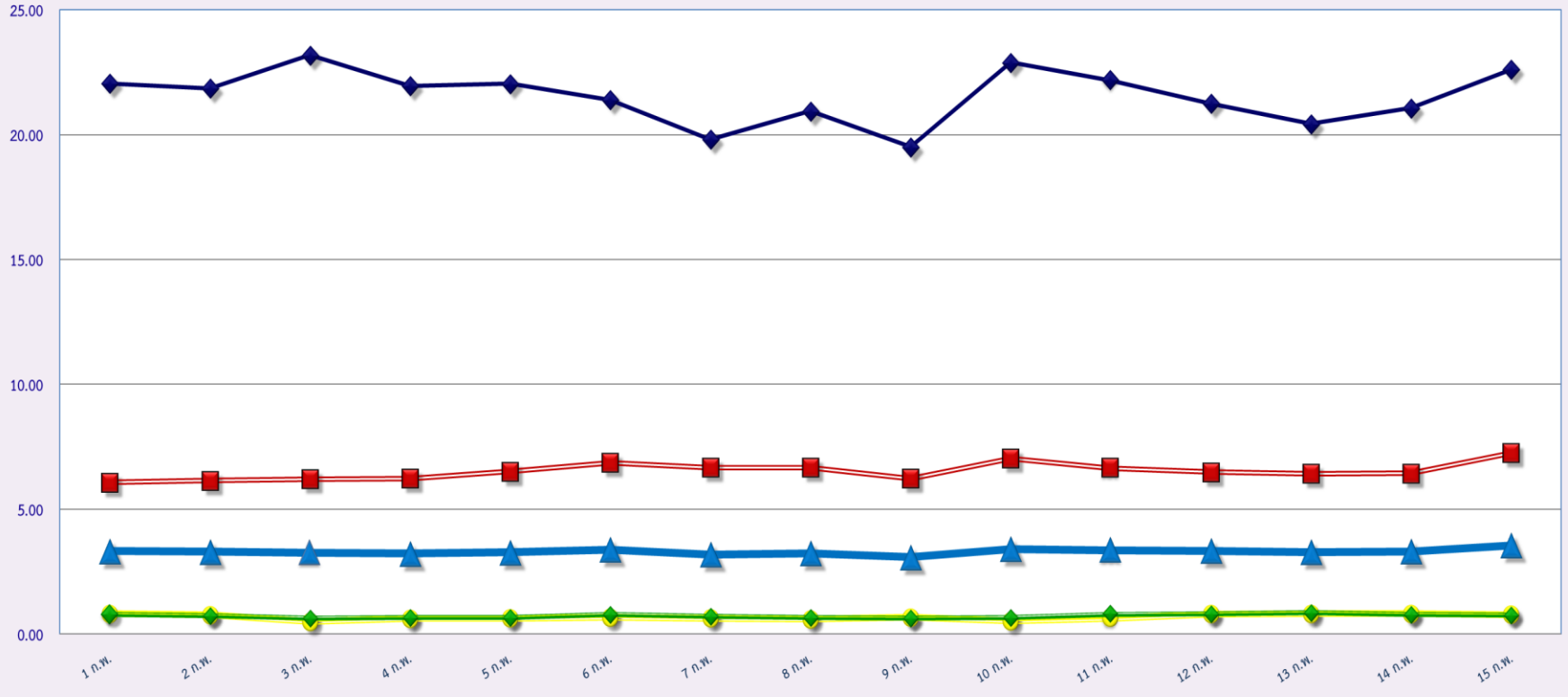
รายงานสถิติความเร็วเกินของรถตู้โดยสารประจำทาง หมวด 2 (บขส.)

ประจำเดือน กุมภาพันธ์ 2562

พื้นที่		วันที่														
		1 ก.พ.	2 ก.พ.	3 ก.พ.	4 ก.พ.	5 ก.พ.	6 ก.พ.	7 ก.พ.	8 ก.พ.	9 ก.พ.	10 ก.พ.	11 ก.พ.	12 ก.พ.	13 ก.พ.	14 ก.พ.	15 ก.พ.
กรุงเทพมหานคร	จำนวน(คัน)	220	250	312	217	214	221	176	220	200	297	211	198	214	174	212
	ร้อยละ	4.65	5.29	6.60	4.65	4.53	4.74	3.77	4.74	4.31	6.40	4.56	4.28	4.63	3.76	4.58
ทั่วประเทศ	จำนวน(คัน)	1,523	1,535	1,663	1,479	1,451	1,519	1,347	1,497	1,415	1,591	1,602	1,473	1,472	1,408	1,522
	ร้อยละ	32.22	32.47	35.18	31.70	30.70	32.57	28.88	32.26	30.50	34.30	34.59	31.81	31.83	30.44	32.91

สถิติรถที่มีความเร็วเกินในรถแต่ละประเภท (ร้อยละ)

ร้อยละ

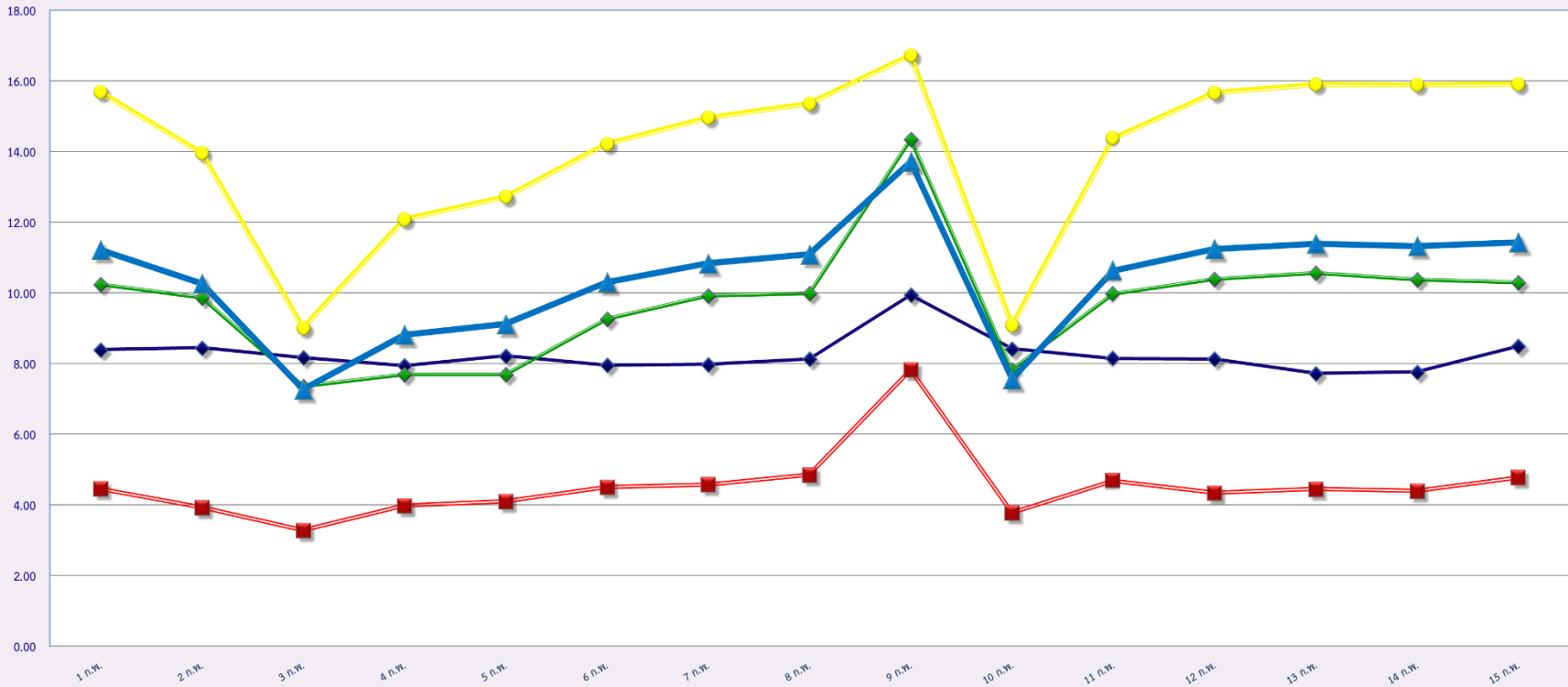


กุมภาพันธ์ 2562

- รถโดยสารประจำทาง
- รถโดยสารไม่ประจำทาง
- รถบรรทุกไม่ประจำทาง
- รถบรรทุกส่วนบุคคล
- ค่าเฉลี่ยร้อยละ

สถิติการไม่แสดงตนของพนักงานขับรถในรถแต่ละประเภท (ร้อยละ)

ร้อยละ



กุมภาพันธ์ 2562

รถโดยสารประจำทาง

รถโดยสารไม่ประจำทาง

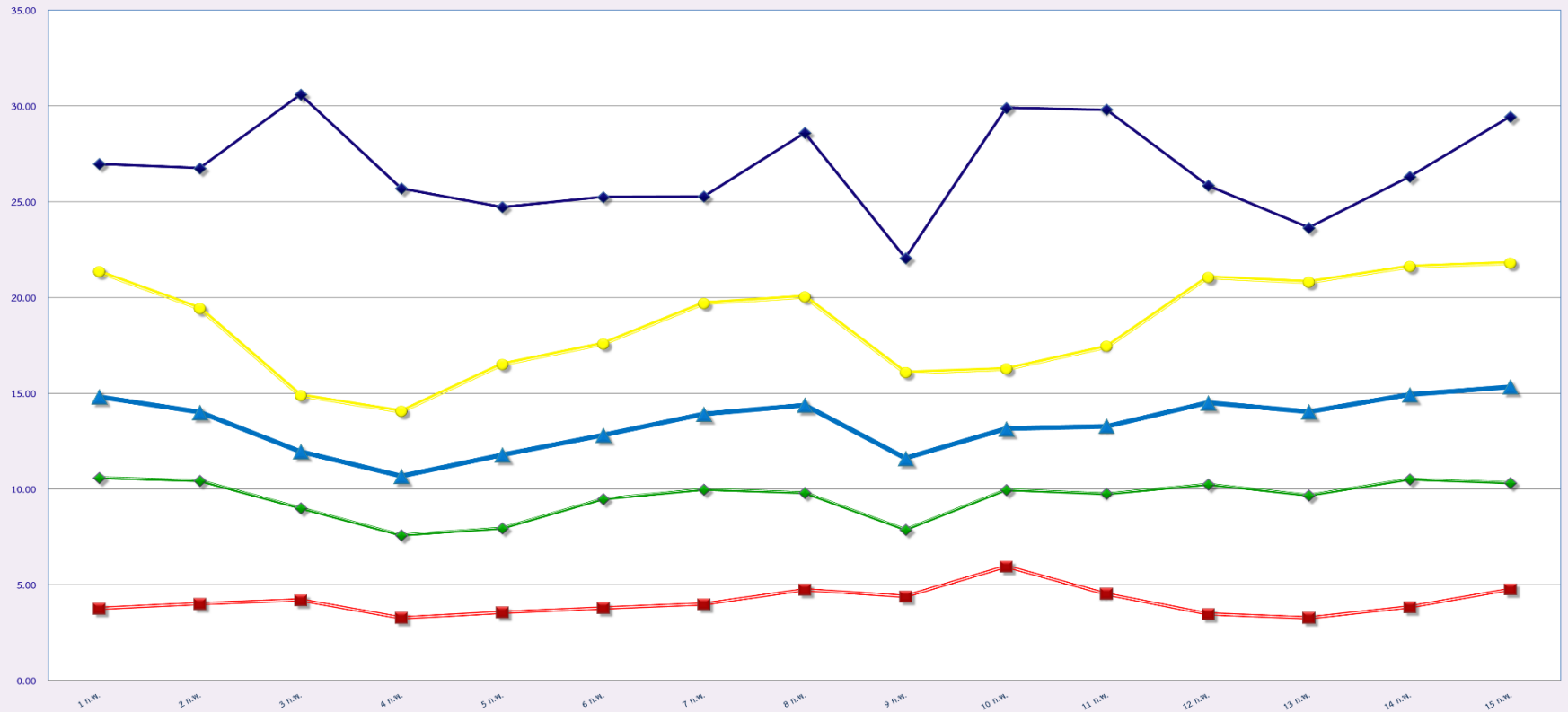
รถบรรทุกไม่ประจำทาง

รถบรรทุกส่วนบุคคล

ค่าเฉลี่ยร้อยละ

สถิติระยะเวลาการทำงานเกินของพนักงานขับรถในรถแต่ละประเภท (ร้อยละ)

ร้อยละ



กุมภาพันธ์ 2562

รถโดยสารประจำทาง

รถโดยสารไม่ประจำทาง

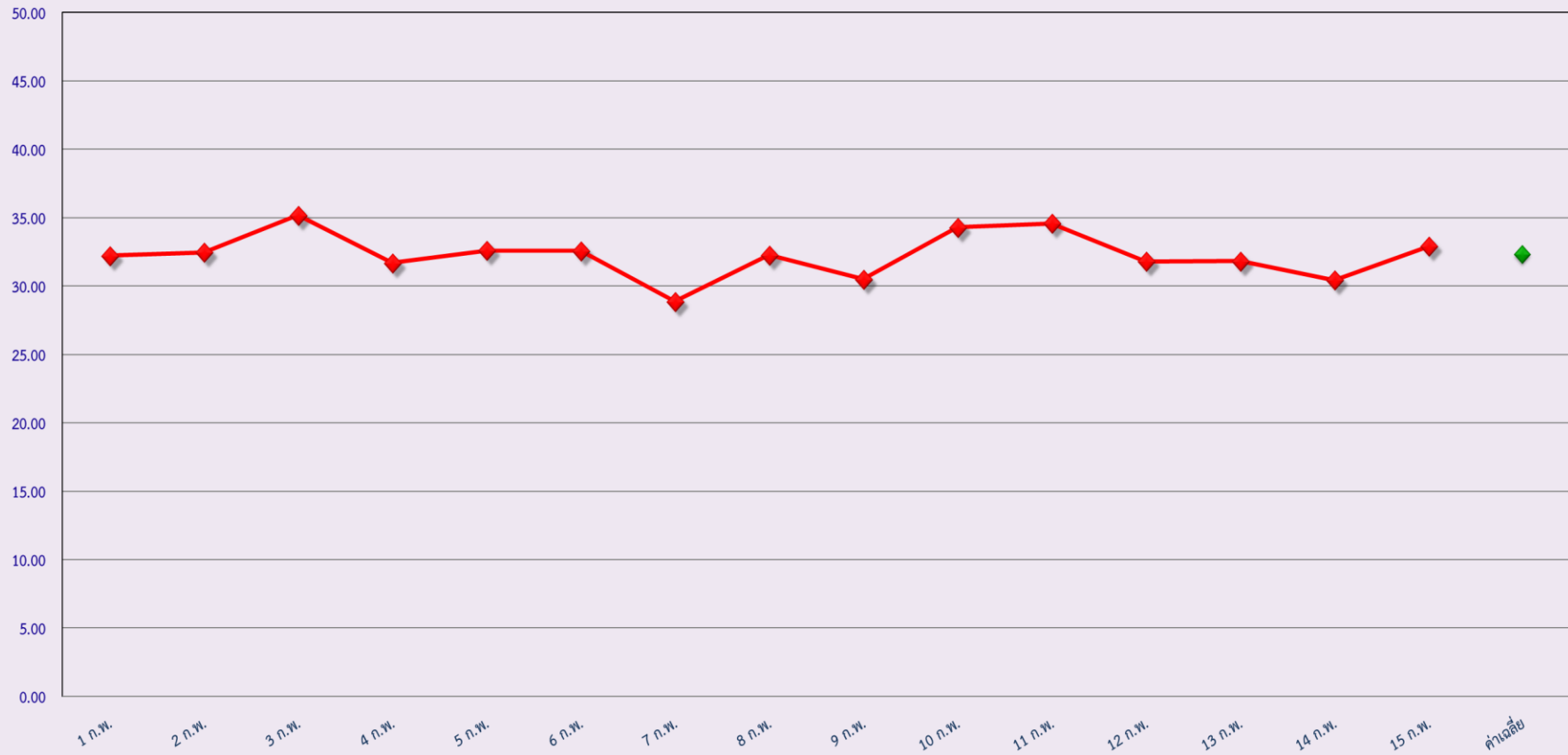
รถบรรทุกไม่ประจำทาง

รถบรรทุกส่วนบุคคล

ค่าเฉลี่ยร้อยละ

สถิติรถตู้โดยสารประจำทาง หมวด 2(บขส.)ที่มีความเร็วเกิน (ร้อยละ)

ร้อยละ



กุมภาพันธ์ 2562